

豊作の女神。



殺虫剤

ディアナ[®]

SC

様々な害虫から大事な作物を守り、豊かな実りをかなえます。

- 広い殺虫スペクトラム
- 速やかな食害抑制効果
- 収穫前日まで使用可能



殺虫剤 ディアナ[®] SC

特長

●広い殺虫スペクトラム

チョウ目害虫はもちろん、アザミウマ目害虫・ハエ目害虫に対しても防除効果を発揮するので、幅広い害虫の防除が可能です。

●速やかな食害抑制効果

チョウ目害虫に対して、速やかな摂食阻害活性を發揮するので、被害の拡大(進展)を抑制します。

●収穫前日まで使用可能

(茶のみ摘採7日前まで)



【適用害虫と使用方法】

農林水産省登録 第22910号

有効成分:スピネトラム…11.7% 人畜毒性…普通物

作物名	適用害虫名	希釈倍数(倍)	使用液量	使用時期	本剤の使用回数	使用方法	
トマト ミニトマト	ハモグリバエ類	2,500~5,000	100~300 ℓ/10a	収穫前日 まで	2回以内	散布	
なす	アザミウマ類	2,500					
キャベツ	コナガ アオムシ タマナギンウワバ ハイマダラノメイガ ハスモンヨトウ ヨトウムシ	2,500~5,000					
	ねぎ	ネギアザミウマ ネギハモグリバエ					2,500
	レタス 非結球レタス	ナモグリバエ					2,500~5,000
いちご	アザミウマ類	2,500~5,000					

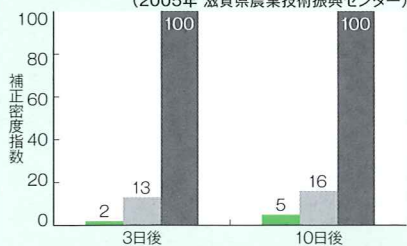
※ディアナSCは、茶にも登録があります。

(2011年3月末現在の登録内容)

【試験成績】

キャベツ/タマナギンウワバ

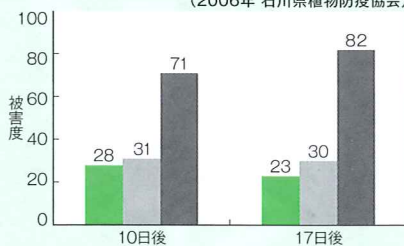
(2005年 滋賀県農業技術振興センター)



品 種:彩風 散布量:200ℓ/10a
発生状況:多発生 調査:散布前、3日後、10日後
散布日:6月17日 (結球初期)

ねぎ/ネギアザミウマ

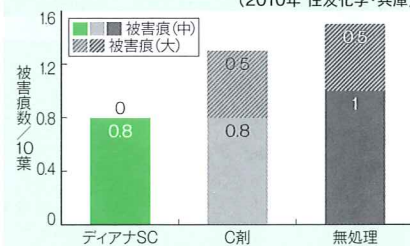
(2006年 石川県植物防疫協会)



品 種:ホワイトスター 散布量:250ℓ/10a
発生状況:多発生 調査:散布10日後、17日後に
散布日:9月8日 (草丈60cm)

トマト/トマトハモグリバエ

(2010年 住友化学・兵庫)



品 種:ホーム桃太郎 調査:散布6日後に、20
散布日:7月7日 葉に発生した被害
散布量:200ℓ/10a 痕数を調査

使用上の注意

- 使用前によく振ってから使用してください。
- 散布量は対象作物の生育段階、栽培形態及び散布方法にあわせて調節してください。
- 散布液調製後はそのまま放置せず、できるだけ速やかに散布してください。
- 蚕に対して影響があるので、周辺の桑葉にはかからないようにしてください。桑葉にかかった場合には使用後約1ヶ月間は蚕に給餌しないでください。
- ミツバチに対して影響があるので、以下のことに注意してください。
 - ①ミツバチの巣箱及びその周辺にかからないようにしてください。
 - ②受粉促進を目的としてミツバチ等を放飼中の施設や果樹園等では使用をさけてください。
 - ③養蜂が行われている地区では周辺への飛散に注意する等、ミツバチの危害防止に努めてください。
- 本剤の使用に当たっては、使用量、使用時期、使用方法等を誤らないように注意し、特に初めて使用する場合には、できるだけ病害虫防除所等関係機関の指導を受けてください。
- 本剤は眼に対して刺激性があるので、眼に入らないように注意してください。眼に入った場合には直ちに水洗し、眼科医の手当てを受けてください。
- 散布の際は農業用マスク、手袋、長スボン・長袖の作業衣などを着用してください。作業後は直ちに手足、顔などを石けんでよく洗い、洗眼・うがいをするともに衣服を交換してください。
- 作業時に着用していた衣服等は他のものとは分けて洗濯してください。
- かぶれやすい体質の人は取り扱いに十分注意してください。

●使用前にはラベルをよく読んでください。●ラベルの記載以外には使用しないでください。●小児の手の届く所には置かないでください。●空容器は圃場等に放置せず適切に処理してください。

23H4D11D140:ZS

2011年4月作成(全企画画社)071

大地のめぐみ、まっすぐくへ
SCG GROUP

住友化学

住友化学株式会社
お客様相談室 0570-058-669

農業支援サイト i-農力 <http://www.i-nouryoku.com>